

**ASTI** évreux

Association de Solidarité avec

Tou-te-s les Immigré-e-s



**CEFED**

**fasti**

Collectif Étrangers-Français pour l'Égalité des Droits

**Conférence-débat \***

# « **ArrivéEs en France : mais quel accueil ?** »

avec **Lola Chevallier** de la FASTI et **Églantine Mahieu** d'EDEN-Avocats



\* La conférence-débat sera précédée d'un court-métrage « **Ni une, ni deux** » © CIMADE

**Vendredi 16 juin 2017 à 17h30**

**Hôtel du Département  
Boulevard Georges Chauvin à Évreux**

*"Pour arriver en Europe et particulièrement en France, les personnes migrantes réalisent un parcours comprenant à la fois des obstacles administratifs et policiers, mais aussi des drames et des violences du fait de la non reconnaissance du droit de circulation et de leur précarité en tant que migrants.*

*Les femmes migrantes avec ou sans enfants sont particulièrement exposées pendant leur parcours et bon nombre de celles qui en survivent n'en restent pas indemnes ni physiquement, ni psychologiquement.*

*A leur arrivée en France, ces femmes migrantes n'ont pas fini ce parcours de survie et elles ont - ou peuvent avoir - à affronter d'autres obstacles : la rue, les violences, les servitudes, les différents esclavages dont sexuels.*

*Ce sont ces conditions d'existence des femmes migrantes à leur arrivée en France que cette conférence-débat s'attachera à examiner. Elle les confrontera avec les dispositifs existants pour lutter contre ces violences, pour la mise en place de leur protection, de l'hébergement, du respect des droits, afin que ces femmes puissent retrouver leur dignité."*

**A S T I** évreux

Association de Solidarité avec

Tou-te-s les Immigré-e-s



**CEFED**

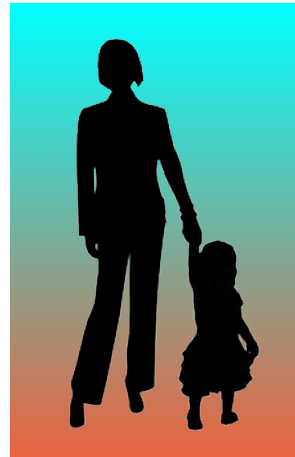
fasti

Collectif Étrangers-Français pour l'Égalité des Droits

**Conférence-débat \***

# « **ArrivéEs en France : mais quel accueil ?** »

avec **Lola Chevallier** de la FASTI et **Églantine Mahieu** d'EDEN-Avocats



\* La conférence-débat sera précédée d'un court-métrage « Ni une, ni deux » © CIMADE

**Vendredi 16 juin 2017 à 17h30**

**Hôtel du Département  
Boulevard Georges Chauvin à Évreux**

*"Pour arriver en Europe et particulièrement en France, les personnes migrantes réalisent un parcours comprenant à la fois des obstacles administratifs et policiers, mais aussi des drames et des violences du fait de la non reconnaissance du droit de circulation et de leur précarité en tant que migrants.*

*Les femmes migrantes avec ou sans enfants sont particulièrement exposées pendant leur parcours et bon nombre de celles qui en survivent n'en restent pas indemnes ni physiquement, ni psychologiquement.*

*A leur arrivée en France, ces femmes migrantes n'ont pas fini ce parcours de survie et elles ont - ou peuvent avoir - à affronter d'autres obstacles : la rue, les violences, les servitudes, les différents esclavages dont sexuels.*

*Ce sont ces conditions d'existence des femmes migrantes à leur arrivée en France que cette conférence-débat s'attachera à examiner. Elle les confrontera avec les dispositifs existants pour lutter contre ces violences, pour la mise en place de leur protection, de l'hébergement, du respect des droits, afin que ces femmes puissent retrouver leur dignité."*